

## 1437 • Pull sans manches VIDERA



**Taille :** 36/38, 40/42 et 44/46.

Les indications pour la taille 36/38 se trouvent avant la parenthèse, celles pour les tailles 40/42 et 44/46 entre parenthèses, avant et après le trait oblique. S'il n'y a qu'une seule indication, elle est valable pour toutes les tailles.

**Fournitures :** Gedifra **Videra** (49% laine vierge, 30% acrylique, 21% viscose (bambou), environ 60 m/50 g), 450 (500/550) g en pastel chiné 03225. 2 aiguilles n° 7-8 et n° 8-9, une aiguille circulaire n° 7-8 de 40 cm de long.

**Côtes :** Alternner 1 m. endroit et 1 m. envers.

**Jersey envers :** Tric. à l'envers sur l'endroit, à l'endroit sur l'envers du travail.

**Torsade :** Tric. sur 12 m. suivant le diagramme. Les m. de tous les rgs sont dessinées comme elles se présentent sur l'endroit du travail. Lire les rgs sur l'endroit du travail de droite à gauche, les rgs sur l'envers du travail de gauche à droite. Tric. du 1er au 18e rg, puis répéter toujours du 19e au 36e rg.

**Echantillon :** Avec les aig. n° 8-9 en jersey envers, 11 m. et 16 rgs = 10 cm x 10 cm. Les 12 m. de la torsade = environ 9 cm de large.

### REALISATION

**Dos :** Monter 60 (66/72) m. avec les aig. n° 7-8 et tric. 6 cm en côtes. Au dernier rg sur l'envers du travail, augmenter 1 m. après la m. lisière = 61 (67/73) m. Continuer en jersey envers avec les aig. n° 8-9. Rabattre de chaque côté pour le biais tous les 16 (14/12) rgs 3x 1 m. = 55 (61/67) m.

A une hauteur de 40 (38/36) cm, augmenter de chaque côté pour le mancheron 1x 1 m., puis tous les 4 rgs 4x (5x/6x) 1 m. et tous les 2 rgs 4x (3x/2x) 1 m. = 73 (79/85) m.

A une hauteur de 58 cm, rabattre de chaque côté pour le biais de l'épaule 1x 6 m., puis tous les 2 rgs 3x 6 (7/8) m. Rabattre ensuite les 25 m. restantes pour l'encolure. Hauteur totale de 62 cm.

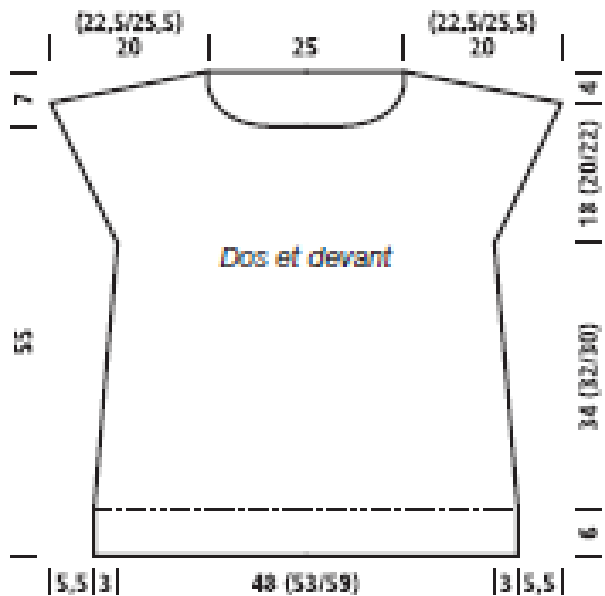
**Devant :** Monter 60 (66/72) m. avec les aig. n° 7-8 et tric. 6 cm en côtes.

Continuer en jersey envers avec les aig. n° 8-9. Ne pas faire de diminutions, car les torsades rétrécissent le devant.

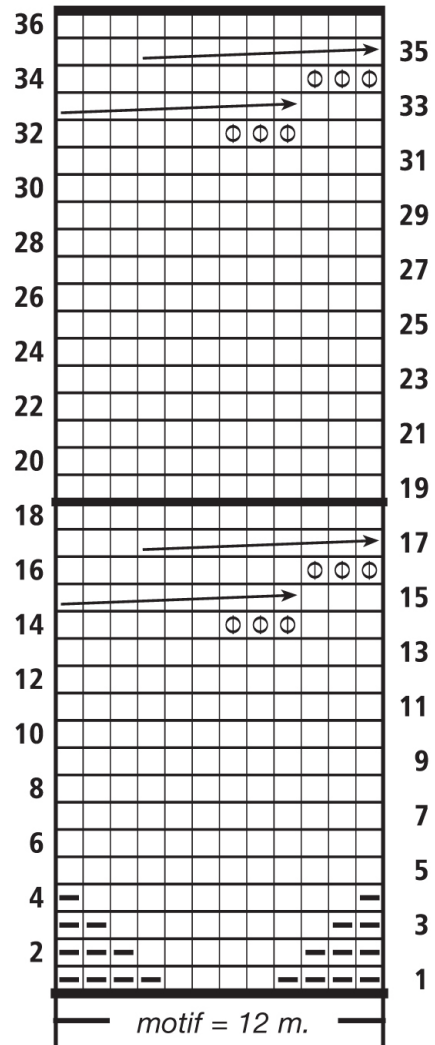
A une hauteur de 12 cm, commencer une torsade sur les 12 m. du milieu. Après 18 rgs, commencer une nouvelle torsade de part et d'autre des 16 m. du milieu, en tricotant les 2 m. entre les torsades en jersey envers. En même temps, à une hauteur de 40 (38/36) cm, former le mancheron de chaque côté comme pour le dos = 78 (84/90) m. A une hauteur de 55 cm, rabattre les 14 m. du milieu pour l'encolure. Du côté de l'encolure, rabattre tous les 2 rgs 1x 3 m., 2x 2 m. et 1x 1 m. En même temps, à une hauteur de 58 cm, former le biais de l'épaule comme pour le dos.

**Finitions :** Tendre les pièces, les humidifier et les laisser sécher. Fermer les épaules.

Au bas de chaque mancheron, relever 52 (56/60) m. avec les aig. n° 7-8, tric. 4 cm en côtes et rabattre les m. Fermer les côtés et les bordures des manchons. Autour de l'encolure, relever environ 68 m. avec l'aig. circulaire, tric. 1 tour envers, puis en côtes. A une hauteur du col de 15 cm, rabattre les m. en les tricotant à l'endroit.



### Diagramme pour la torsade



### Légende

- ☐ = 1 m. endroit sur l'endroit,  
1 m. envers sur l'envers du travail
- ◻ = 1 m. envers sur l'endroit,  
1 m. endroit sur l'envers du travail
- ⊖ = 1 m. envers sur l'envers du travail, en  
enroulant le fil 3x autour de l'aig. droite  
[= 2 jetés]
- ◻◻◻◻◻◻◻◻◻◻◻◻◻◻ = glisser 3 m. sur 1 aig.  
auxiliaire derrière le travail, en laissant  
tomber les jetés pour allonger les m.,  
tric. 6 m. endroit, puis les m. de l'aig.  
auxiliaire à l'endroit