



## 21 ★★

### BOLERO, DEBARDEUR et BONNET

Tailles 6-12-24 mois

#### Fournitures

Qual. IDEAL,  
Persan = 4-5-6 pel.,  
qual. LUREX,  
Libellule 217.561 = 1 bob.,  
aig. n° 3 et 3,5,  
2 boutons pour le débardeur,  
1 vignette "little british" pour le débardeur,  
1 vignette "little british" pour le bonnet.

#### Points employés

**COTES 1/1**, aig. n° 3.  
(Densité : Type A = 5 écartement 3 – Type B = 4 1/3 – Type C = 4 1/4)  
**JERSEY ENDR.**, aig. n° 3,5.  
(Densité : Type A = 9,5 – Type B = 10 – Type C = 8)  
**JACQUARD**, à broder au point de croix Libellule fil employé triple en suiv. les grilles.  
**Point de broderie** : voir rubrique mémo.

#### Echantillon

Un carré de 10 cm jersey endr. = 24 m. et 31 rgs.

**Important** : Tric. avec des aig. plus fines (ou un réglage plus petit) si vous obtenez moins de m. et de rgs que sur cet échantillon. Tric. avec des aig. plus grosses (ou un réglage plus grand) dans le cas contraire.

#### Réalisation

##### BOLERO

**DOS** : Monter 69-73-81 m. Persan aig. n° 3. Tric. 6 rgs côtes 1/1. Cont. jersey endr. aig. n° 3,5.  
**Raglan** : A 6-7-9 cm (20-24-30 rgs) de haut. tot., rab. de ch. côté 3-3-4 m., puis dim. à 2 m. du bord ts les 2 rgs (à droite tric. 2 m. endr., 2 m. ens. endr., à gauche lorsqu'il reste 4 m. sur l'aig.

gauche tric. 1 S.S., 2 m. endr.) :

**6 mois** : 21 fs 1 m.

**12 mois** : 22 fs 1 m.

**24 mois** : 24 fs 1 m.

Rab. les 21-23-25 m. rest. en 1 fs.

**DEVANT GAUCHE** : Monter 31-33-37 m. Persan aig. n° 3,5. Tric. jersey endr. comme suit : tric. 12 m., laisser en attente les m. de gauche puis repr. ts les 2 rgs à gauche de ces 12 m. :

**6 mois** : 1 fs 5 m., 2 fs 3 m., 3 fs 2 m., 2 fs 1 m.

**12 mois** : 1 fs 5 m., 3 fs 3 m., 2 fs 2 m., 3 fs 1 m.

**24 mois** : 1 fs 5 m., 3 fs 3 m., 4 fs 2 m., 3 fs 1 m.

**Raglan** : A 4,5-5,5-7,5 cm (14-18-24 rgs) de haut. tot., rab. et dim. à droite comme au dos mais ne pas faire les 3 dernières dim.

**Simultanément** à gauche, lorsque toutes les m. sont reprises, cont. droit 6-8-10 rgs puis rab. à gauche ts les 4 rgs 7-8-9 fs 1 m.

Après les dim. du raglan rab. les 3 m. rest. en 1 fs.

**DEVANT DROIT** : Tric. en sens inverse.

**MANCHE DROITE** : Monter 57-61-67 m. Persan aig. n° 3. Tric. 6 rgs côtes 1/1. Cont. jersey endr. aig. n° 3,5.

**Raglan** : A 13-16-19 cm (42-52-60 rgs) de haut. tot., rab. de ch. côté 3-3-4 m. puis dim à 2 m. du bord à gauche comme au dos, simultanément à droite comme au devant puis rab. à droite ts les 2 rgs 1 fs 5-7-7 m., 2 fs 2 m. et les 3 m. rest. en 1 fs.

**BORDURE BAS DES DEVANTS ET DE L'ENCOLURE** : Se tric. en 2 parties : monter 2 fs 107-117-131 m. Persan aig. n° 3. Tric. 6 rgs côtes 1/1, laisser en attente.

**FINITIONS** : Broder le jacquard grille A sur le devant gauche, broder la m. 9 du 1er rg sur le rg de la 1ère dim. à 11-12-14 m. des 2 m. ens. endr. Faire les coutures. Poser ch. bordure au point de mailles au bord des devants et de l'encolure, les assembler au milieu de l'encolure dos. Réaliser 2 cordelières de 20 cm en utilisant 2 fils Persan et 1 fil Libellule, coudre une extrémité au bord de ch. devant à environ 6-7-9 cm de haut. tot., nouer au porté.

##### DEBARDEUR

**DOS** : Monter 65-69-77 m. Persan aig. n° 3. Tric. 4 rgs côtes 1/1. Cont. jersey endr. aig. n° 3,5.

**Emmanchures** : A 15-17-20 cm (48-54-64 rgs) de haut. tot., rab. de ch. côté ts les 2 rgs :

**6 mois et 12 mois** : 2 fs 3 m., 2 fs 2 m., 3 fs 1 m.

**24 mois** : 2 fs 3 m., 2 fs 2 m., 4 fs 1 m. Il reste 39-43-49 m.

**Encolure et épaules** : A 24-27-31 cm (76-86-98 rgs) de haut. tot., rab. les 13-15-17 m. centrales, puis de ch. côté ts les 2 rgs 1 fs 3 m., 1 fs 2 m., 1 fs 1 m., cont. 4 rgs sur les 7-8-10 m. rest. et rab. les m. en 1 fs.

**DEVANT** : Tric. comme le dos jusqu'à l'encolure.

**Encolure** : A 21-24-28 cm (66-76-88 rgs) de haut. tot., rab. les 9-11-13 m. centrales, puis de ch. côté ts les 2 rgs 1 fs 3 m., 1 fs 2 m., 3 fs 1 m.

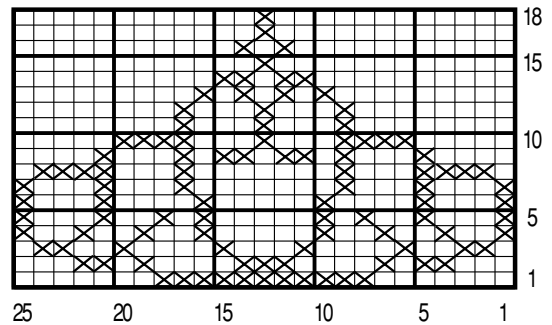
A 25-28-32 cm (78-88-100 rgs) de haut. tot., ouvrir 1 boutonnière de 2 m. de ch. côté à 3-3-4 m. du bord extérieur.

**Epaules** : A 26-29-33 cm (82-92-104 rgs) de haut. tot., rab. les 7-8-10 m. rest.

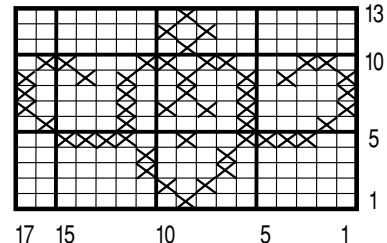
**BORDURE DES EMMANCHURES, DES EPAULES ET DE L'ENCOLURE** : Monter aig. n° 3 pour le dos 129-141-153 m. Persan, pour le devant 141-153-165 m. Persan. Tric. 3 rgs côtes 1/1, 1 rg env. sur l'env. du trav., laisser en attente.

**FINITIONS** : Broder le jacquard grille B en le centrant sur le devant à 14-16-19 cm de haut. tot., broder la m. 8 du 1er rg à 27-29-33 cm du bord droit. Poser au point de mailles ch. bordure au bord des emmanchures, des épaules et de l'encolure. Term. les coutures. Coudre les boutons. Coudre la vignette en bas du devant.

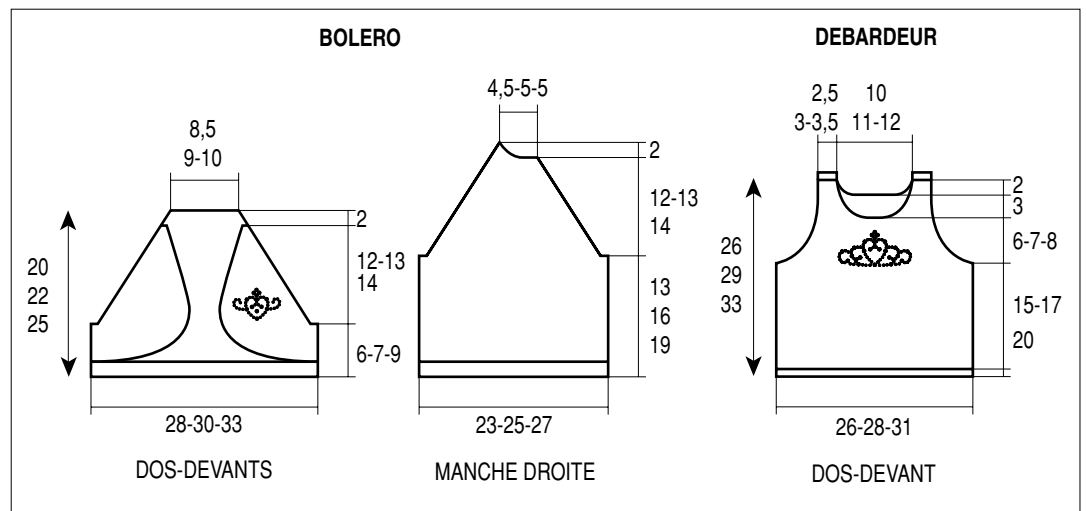
#### JACQUARD - GRILLE B



#### JACQUARD - GRILLE A



□ = 1 m. jersey endroit  
× = 1 croix LIBELLULE fil triple





**BONNET :** Monter 105-113-121 m. Persan aig. n° 3. Tric. 10 rgs côtes 1/1. Cont. jersey endr. aig. n° 3,5. A 8-9-10 cm (28-32-36 rgs) de haut. tot.,

répart. 13-14-15 dim. en tric. 1 m. endr., \* 2 m. ens. endr., 6 m. endr. \*, répéter de \* à \*. Répéter ces dim. les unes au dessus des autres en laissant à ch. fs 1 m. de moins entre elles encore 5 fs ts les 4 rgs. Au 2ème rg suiv., tric. toutes les m. 2 par 2, passer un fil dans les m. rest., serrer et arrêter.

Broder le jacquard grille A au dessus des côtes 1/1, centrer la m. 9 sur le 1er rg jersey endr.

Faire la couture. Réaliser une cordelière de 30 cm en utilisant 2 fils Persan et 1 fil Libellule. Glis. la cordelière au sommet du bonnet et nouer.

Coudre la vignette sur le côté au dessus des côtes 1/1.