



9 ★★

COMBINAISON

Tailles 0-1-3-6 mois

Fournitures

Qual. MAGIC,
Avalanche = 4-4-5-6 pel.,
Rosée = 1 pel.,
aig. n° 5 et 5,5,
7 boutons.

Points employés

POINT MOUSSE, aig. n° 5 et 5,5.

JERSEY ENDR., aig. n° 5,5.

JACQUARD, à broder au point de mailles en suiv. la grille.

Echantillon

Un carré de 10 cm jersey endr. = 16 m. et 22 rgs.

Important : Tric. avec des aig. plus fines si vous obtenez moins de m. et de rgs que sur cet échantillon. Tric. avec des aig. plus grosses dans le cas contraire.

Réalisation

DOS : **Jambe droite** : Monter 16-18-20-21 m. Avalanche aig. n° 5. Tric. 6 rgs point mousse. Cont. jersey endr. aig. n° 5,5 en augm. à gauche à 1 m. du bord :

0 mois : 4 fs 1 m. ts les 4 rgs, 1 fs 1 m. ts les 2 rgs.

1 mois : 1 fs 1 m. ts les 6 rgs, 4 fs 1 m. ts les 4 rgs.

3 mois : 4 fs 1 m. ts les 6 rgs, 1 fs 1 m. ts les 4 rgs.

6 mois : 5 fs 1 m. ts les 6 rgs.

A 12-14-16-18 cm (28-32-38-42 rgs) de haut. tot., laisser en attente les 21-23-25-26 m. obtenues.

Jambe gauche : Tric. en sens inverse.

Repr. les m. des 2 jambes sur une même aig. en ajoutant 1 m. entre elles. Tric. droit jersey endr. sur les 43-47-51-53 m. obtenues.

A 12-14-17-20 cm de haut. d'entrejambe (54-64-76-86 rgs de haut. tot.), rab. de ch. côté 2 fs 1 m. ts les 4 rgs, 1 fs 1 m. ts les 2 rgs.

Il reste 37-41-45-47 m.

Raglan : A 16-18-21-24 cm de haut. d'entrejambe (62-72-84-94 rgs de haut. tot.), rab. 2 m. de ch. côté, puis dim. à 4 m. point mousse du bord ts les 2 rgs (= à droite tric. 4 m. endr., 2 m. ens. endr., à gauche lorsqu'il reste 6 m. sur l'aig. gauche tric. 1 S.S., 4 m. endr.) :

0 mois : 12 fs 1 m.

1 mois : 13 fs 1 m.

3 mois : 14 fs 1 m.

6 mois : 15 fs 1 m.

Laisser en attente les 9-11-13-13 m. rest.

DEVANT : **Jambe gauche** : Monter 19-21-23-24 m. Avalanche aig. n° 5. Tric. 6 rgs point mousse en ouvrant à mi-haut. 1 boutonnière de 1 m. à 2 m. du bord droit, au dernier rg rab. 3 m. à droite. Cont. jersey endr. aig. n° 5,5 sur les 16-18-20-21 m. rest. en augm. à gauche comme au dos.

Laisser en attente les 21-23-25-26 m. obtenues à la même haut. et comme au dos.

Jambe droite : Tric. en sens inverse.

Cont. comme au dos jusqu'au raglan.

Raglan : A la même haut. qu'au dos et comme au dos mais ne pas faire les 2 dernières dim. et côté droit dim. à 3 m. point mousse du bord au lieu de 4 (= tric. 3 m. endr., 2 m. ens. endr.), simultanément ouvrir 2 boutonnières d'1 m. à 2 m. du bord droit, la 1ère sur le 7ème rg de haut. de raglan, la 2ème à 8-9-10-11 rgs d'intervalle.

Encolure : A 23-26-30-34 cm de haut. d'entrejambe (78-90-104-116 rgs de haut. tot.), laisser en attente les 3-5-7-7 m. centrales, puis de ch. côté ts les 2 rgs 1 fs 1 m.

Après les dim. du raglan laisser en attente les 4 m. rest.

MANCHE DROITE : Se commence en 2 parties :

Monter 12-13-13-14 m. Avalanche aig. n° 5. Tric. 6 rgs point mousse, laisser en attente. Monter 15-15-16-16 m. Avalanche aig. n° 5. Tric. 6 rgs point mousse en ouvrant à mi-haut. 1 boutonnière d'1 m. à 2 m. du bord gauche. Au dernier rg rab. 3 m. à gauche.

Cont. jersey endr. aig. n° 5,5 en plaçant les 12-13-13-14 m. laissées en attente à gauche des 12-12-13-13 m. rest. (= 24-25-26-27 m.).

Dès le 5ème rg augm. de ch. côté à 1 m. du bord :

0 mois : 2 fs 1 m. ts les 4 rgs, 1 fs 1 m. ts les 2 rgs.

1 mois : 3 fs 1 m. ts les 4 rgs, 1 fs 1 m. ts les 2 rgs.

3 mois : 3 fs 1 m. ts les 4 rgs, 2 fs 1 m. ts les 2 rgs.

6 mois : 4 fs 1 m. ts les 4 rgs, 2 fs 1 m. ts les 2 rgs.

On obtient 30-33-36-39 m.

Raglan : A 8-10-11-13 cm (20-24-26-30 rgs) de haut. tot., rab. 2 m. de ch. côté puis à 1 m. du bord (= à droite tric. 1 m. endr., 2 m. ens. endr., à gauche lorsqu'il reste 3 m. sur l'aig. gauche tric. 1 S.S., 1 m. endr.) dim. à gauche comme au dos, simultanément à droite comme au devant puis laisser en attente à droite ts les 2 rgs :

0 mois : 2 fs 1 m. et les 2 m. rest.

1 mois-3 mois et 6 mois : 1 fs 2-3-4 m., 1 fs 1 m., et les 2 m. rest.

MANCHE GAUCHE : Tric. en sens inverse mais au 3ème rg du raglan augm. 3 m. au bord gauche. Tric. ces 3 m. point mousse et faire les dim. à 3 m. du bord. Laisser ces 3 m. en attente

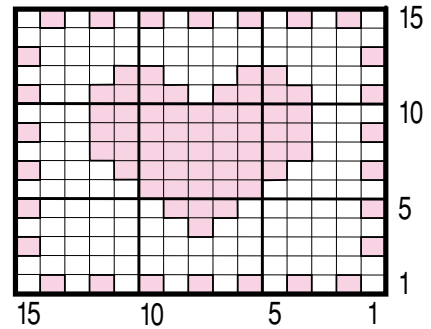
avec les 1ère m. laissées en attente après les dim. du raglan.

FINITIONS : Broder le jacquard en centrant la m. 8 au 1er rg à environ 13-15-18-21 cm de haut. d'entrejambe. Au bas de ch. jambe et des manches broder 1 m. Rosée espacée d'1 m. sur le 2ème rg jersey endr.

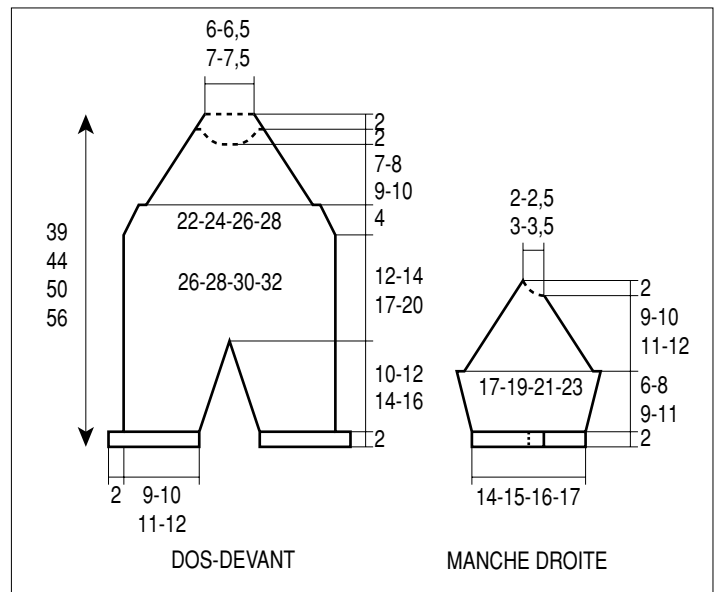
Repr. aig. n° 5 les 13-15-17-17 m. laissées en attente au devant, les 4-5-6-7 m. de la manche droite, les 9-11-13-13 m. du dos et les 7-8-9-10 m. de la manche gauche. Tric. 6 rgs point mousse sur les 33-39-45-47 m. obtenues en rab. les m. au dernier rg mais à mi-haut. ouvrir 1 boutonnière d'1 m. à 2 m. du bord.

Term. les coutures. Coudre les boutons (1 au milieu de ch. manche, 1 côté extérieur de ch. jambe et 3 sur l'ouverture du raglan).

JACQUARD



□ = 1 m. jersey endroit AVALANCHE
 ■ = 1 m. brodée ROSEE



BERGERE
de France